

HOBART

SERVICEPOINT

DÉCOUVREZ MAINTENANT !

VIDÉOS TUTORIELS, DOCUMENTATIONS
FICHES PRATIQUES & BIEN PLUS ENCORE



QR-CODE

Machine information,
vidéos et bien plus encore

SN: 866800075



HOBART SMARTCONNECT SERVICEPOINT



HOBART FRANCE UNE FILIALE DU GROUPE *ITW*

01.64.11.60.00 - contact@hobart.fr - www.hobart.fr

SERVICEPOINT

La nouvelle plateforme d'information produits est dès à présent disponible !

Une utilisation optimale des nouvelles machines Hobart gammes **PREMAX** et **PROFI** (lave verres, lave-vaisselle et machine à capot)



Machine frontale

Machine à capot



D'un simple flash du QR-Code de votre machine, retrouvez des conseils pratiques et des vidéos tutoriels pour l'utilisation, le nettoyage et la résolution des codes erreurs de vos équipements Hobart en toute autonomie.

QR-CODE

Machine information, vidéos et bien plus encore



HOBART SMARTCONNECT SERVICEPOINT

FX



AMX



GC



TLW



Informations disponibles



Information machine

Vue d'ensemble de votre machine



Programmes de lavage

Sélection du programme adéquat



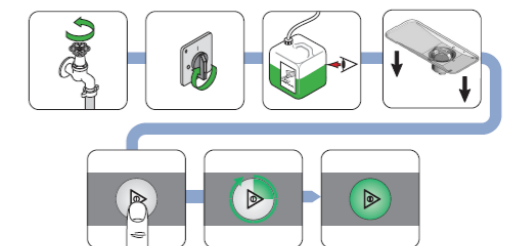
Mise en route

Vérifications avant utilisation



Aide à l'utilisation

Notice de votre machine



Messages d'erreurs

Conseils pratiques



Nettoyage de la machine

Opérations à réaliser quotidiennement



De l'enregistrement de la machine à l'utilisation de la plateforme

Étape 1

Accès à la plateforme

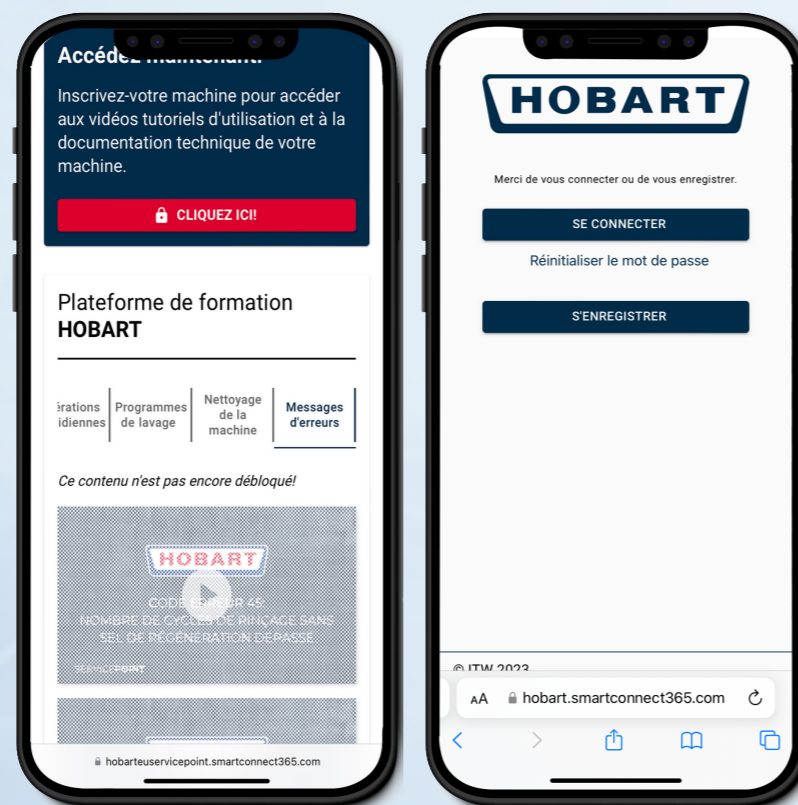
Scannez le QR-CODE



Étape 2

Enregistrement, Connexion

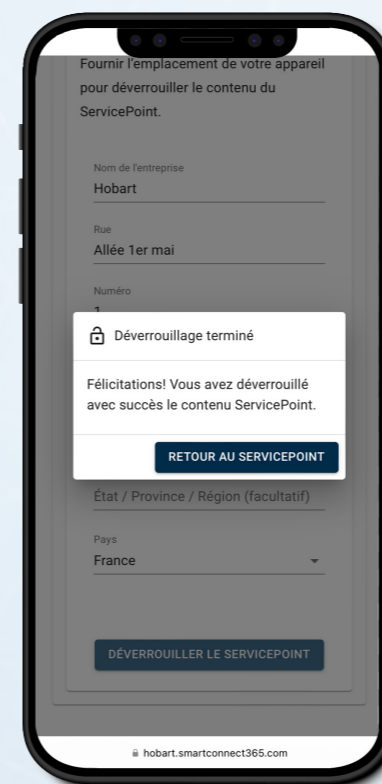
Cliquez sur le bouton rouge pour enregistrer votre machine. Connectez-vous avec vos identifiants Smartconnect, ou cliquez sur le bouton «s'enregistrer»



Étape 3

Activation du compte

Une fois les informations du compte utilisateur complétées, le contenu de la plateforme vous sera disponible



Étape 4

Utilisation de la plateforme

Maintenant que la liaison de votre compte Smartconnect et votre machine est faite, retrouvez depuis la plateforme, toute la documentation et vidéos pratiques qui vous permettra de gagner en autonomie

